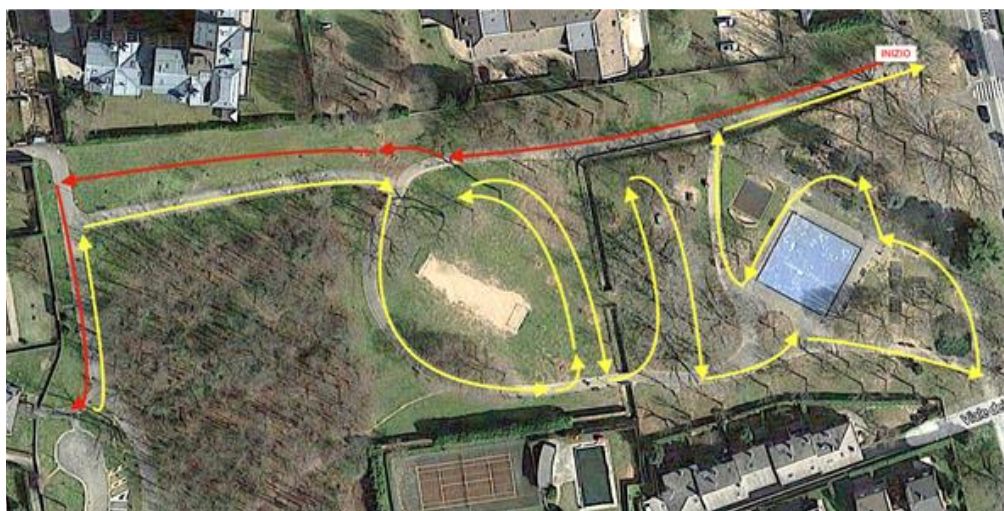


Parco della Roggia

Il Parco della Roggia (in viale dei Platani) è attraversato dal Canale terziario Villoresi (impropriamente definito “roggia”) proveniente dall’area boscosa di via Ferrari; all’interno del parco il canale segue un percorso scenografico a zig-zag. Il parco è stato realizzato negli anni Ottanta quando il tratto iniziale del viale dei Platani si è arricchito della nuova chiesa e del centro commerciale “Giada”.



Nel Parco della Roggia sono presenti **152 piante**, suddivise in **23 specie**.



Il percorso inizia dalla pista ciclopedonale di via dei Platani lato destro guardando il parco nel vialetto con a sinistra il secondario del Villoresi in corrispondenza del cartello del parco.

Sulla destra del vialetto si trova un filare con sei **Carpini bianchi piramidali** (*Carpinus betulus 'pyramidalis'*). Più all'interno, al limite di una cancellata, si trova un imponente **Carpino bianco** piramidale al centro della foto.



Il Carpino si trova in mezzo a due grandi **Tigli comuni (ibrido)** (*Tilia X europaea*) di cui uno a ceppaia.

Dopo il filare di Carpini, all'interno rispetto al vialetto, si incontra sulla destra un altro **Carpino bianco piramidale** di notevoli dimensioni, seguito a bordo vialetto da un filare di sei giovani **Carpini bianchi piramidali** con tutore.





In parallelo all'interno a destra, si incontrano due **Querce rosse americane** (*Quercus rubra*).

Le Querce sono seguite da un gruppo di nove **Olmi** (*Ulmus sp.*).



In mezzo agli Olmi si trova un **Ippocastano** (*Aesculus hippocastanum*) con a fianco un **Ciliegio canino o di Santa Lucia**. (*Prunus mahaleb*). Dopo una panchina si trova, sempre sulla destra, un **Ontano nero** (*Alnus glutinosa*).

Si è arrivati al bivio che curva a sinistra costeggiando il campo da calcio e si prosegue dritto verso la via Ferrari. Più avanti dritto sulla destra si incontra un gruppo di dieci giovani **Tigli selvatici** a foglie piccole (*Tilia cordata*) con tutore. Alla estrema destra, affiancato al muro, si trova un **Ciliegio canino o di Santa Lucia** con tronco nascosto dalla siepe di Lauroceraso.





Subito dopo, un gruppo di dieci **Betulle comuni** (*Betula pendula*) di cui due a ceppaia già sviluppate e otto giovani.

Si è arrivati così al limite di via Ferrari (di fronte ci sono case condominiali) e, nel vialetto ortogonale, si trova sul lato destro un filare di dieci **Carpini bianchi piramidali** fino ad arrivare all'ingresso dell'asilo, verso la fine del filare un cespuglio di Viburno e uno di Alloro.



Si ritorna indietro sul vialetto verso il campo da calcetto lasciandosi sulla destra il boschetto 'naturale' ricco di Ciliegi selvatici (*Prunus avium*). All'angolo sulla destra si trova un bel **Sambuco** (*Sambucus nigra*).

Svoltando a destra lungo il vialetto curvo si incontrano a sinistra due **Noci** (*Juglans regia*) con in mezzo un **Noce nero** (*Juglans nigra*) al centro nella foto.





A destra si incontra un gruppo di quattro **Farnie** o **Querce comuni** (*Quercus robur*) di recente piantumazione, affiancate al bosco. 'naturale'.

Proseguendo nel vialetto, sul lato sinistro si trovano due giovani **Bagolari** (*Celtis australis*) prima di altri quattro **Bagolari** di notevoli dimensioni, affacciati a una panchina e chiamati in gergo 'spaccasassi' per la capacità delle radici di farsi largo anche in terreni duri e sassosi.



Lasciando il vialetto ed entrando nel prato, si trova un altro giovane **Bagolaro**, seguito da cinque piccole **Farnie** che si sviluppano all'interno del prato affiancato al campo da calcio.

Sul lato destro lungo la staccionata che limita il canale si trovano un **Frassino comune** (*Fraxinus excelsior*) seguito da un altro più al centro del prato.





Inoltrandosi ulteriormente all'interno del prato sul lato destro, tre **Farnie** con, affacciata alla passatoia sul canale, una **Quercia scarlatta** (*Quercus coccinea*) di grandi dimensioni.

Sempre nel prato girando a sinistra verso il curvone si trova un grande **Spino di Giuda** (*Gleditsia triacanthos*) seguita da una **Quercia scarlatta** e da un altro imponente **Spino di Giuda** al centro della foto, con sviluppo a ceppaia biforcuta.



Si ritorna al vialetto (curvone) all'altezza di una panchina e, dopo il ponte sul canale, si entra nell'aiuola a sinistra del campo da pattinaggio dove ci si addentra in un gruppo di nove imponenti **Noci del Caucaso** (*Pterocarpe fraxinifolia*) di notevoli dimensioni e alcuni con sviluppo a ceppaia, che creano un effetto golgiato davvero riposante.

Vicino al canale, addossato alla staccionata, si trova un piccolo **Frassino comune**. Prima del tavolo fisso da ping pong, sulla destra si trova un gruppo di quattro imponenti **Tigli** e sulla sinistra tre **Farnie**.





A sinistra, nel centro dell'aiuola, si staglia un bell'esemplare di **Faggio rosso** (*Fagus sylvatica 'atropurpurea'*).



Tornando sul vialetto, subito dopo il ponte, e discendendolo in direzione di via dei Platani, si incontrano a destra sette **Ippocastani** così arrivando all'altezza della pista di pattinaggio.



mentre a sinistra, prospicienti alla zona altalene, si incontra il primo **Bagolaro** di un gruppo di cinque esemplari di notevoli dimensioni che sono affiancati, dopo 2 panchine.



Sul lato destro quattro **Noci nere** seguite da un altro gruppo di tre **Ippocastani**



Sulla destra si trova un **Abete del Caucaso** (*Abies nordmanniana*) al centro nella foto e, affiancato alla sua destra, un **Noce nero**.

Alla fine al bordo della pista ciclo-pedonale di via dei Platani si trova a destra un Noce nero. Lasciando a sinistra un grosso cespuglio di Ginepro, si inizia il vialetto che si allontana dalla pista ciclo-pedonale di via dei Platani e che in diagonale conduce all'interno del parco giochi.



Dietro le altalene, sulla sinistra si trovano cinque **Bagolari** con in fondo un gruppo di 4 ceppaie di Ibisco, mentre sulla destra il primo **Bagolare** di un filare di sei di grandi dimensioni.

Dopo i primi quattro, si trova un boschetto, sul lato destro di fronte alla giostrina, con tre **Cedri dell'Atlante argentati** (*Cedrus atlantica 'Glauca'*).





Seguono un gruppo di due **Querce scarlatte** imponenti e tre **Farnie**, alcune al bordo della pista ciclo-pedonale di via dei Platani.

Alla sinistra del vialetto in diagonale si notano, all'interno di un'aiuola, due grandi **Aceri riccio varietà rossa** (*Acer platanoides 'Crimson King'*).



Proseguendo sulla destra a fine vialetto si trova un grande **Bagolaro** e si è così tornati al punto di partenza.

Fine del percorso.